

 pulsmacher

NEO. WORK



TRANSFORMATION

Wir **TRANSFORMIEREN** klassische Büros zu einer modernen Arbeitswelt – zu einer Arbeitswelt, die aktiviert sowie die Produktivität und das Wohlbefinden der Mitarbeitenden positiv beeinflusst. Denn ein Raum soll mehr sein als ein Ort der Arbeit.

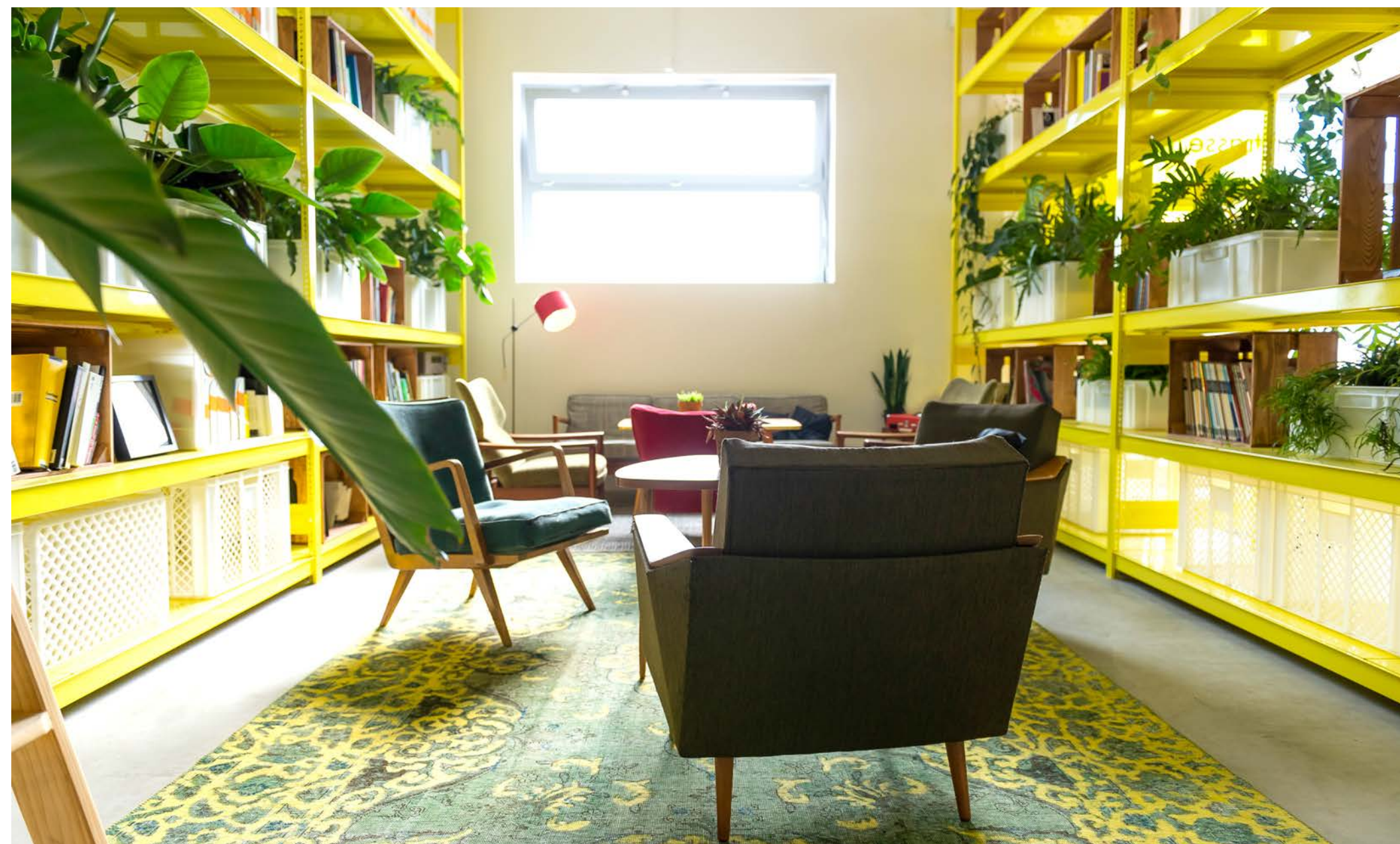
Der **ORT** ist das gebaute Statement des Unternehmens. Hier wird die Unternehmenskultur sichtbar und spürbar. Die Marke und ihr Versprechen finden hier ihre physische Interpretation.

Der **RAUM** bietet Entscheidungs- und Entwicklungsmöglichkeiten, schafft Vertrauenskultur und Transparenz. Räume reagieren auf die unterschiedlichen Anforderungen verschiedener Arbeiten und geben ihnen den notwendigen Fokus. Sie sind das Werkzeug und Spielfeld für erfolgreiches Arbeiten.

Dieser Zusammenarbeit, der Begegnung und den Gesprächen gilt es eine **HEIMAT** zu geben. Sie ist Fixpunkt des Unternehmens, nur hier ist möglich, was woanders so nicht geleistet werden kann, egal ob zentral oder dezentral.

HEIMAT

UNSER PULS SCHLÄGT FÜR DIE ARBEITSWELT VON MORGEN!



pulsmacher neo.Office: informeller Besprechungsraum

ORT

RAUM

1. ANALYSE UND BERATUNG

- Bedarfsanalyse
- Ideen-Workshop
- Entwicklung von Lösungsstrategien
- Beratung Kultur/Marke

2. KONZEPT- UND IDEENENTWICKLUNG

- Flächen- und Raumkonzept, Interior Design
- Farb- und Materialkonzept
- Möblierungskonzept
- Grafik und Leitsystem
- Marke/Kommunikation im Raum
- Kostenermittlung

3. DETAILPLANUNG UND AUSSCHREIBUNG

- Grundriss- und Detailplanung
- Detailplanungen Mobiliar, usw.
- Detailplanung Grafik und Leitsystem
- Ausführungsplanung
- Kosten-Tracking
- Ausschreibungsvorbereitung
- Ausschreibung und Vergabe

4. OBJEKTÜBERWACHUNG UND UMSETZUNG

- Leitung Aufbau vor Ort
- Qualitätsüberwachung Gewerke
- Projekt-Management und Kosten-Tracking
- Budgetplanung
- Einkaufsmanagement

UNSERE VORGEHENSWEISE IN 4 SCHRITTEN



pulsmacher neo.Office: großer Besprechungsraum

„Die Arbeitswelt von morgen benötigt Orte für Rituale, Innovation und Fortschritt, sowie Transformation.“* Das heißt, wir stellen Euch nicht nur einen Tischkicker ins Büro. Wir stellen Fragen und erarbeiten gemeinsam Ziele, ermitteln die Bedürfnisse und übersetzen beides in ein Konzept für Eure ganz persönliche Arbeitswelt von morgen. Lasst uns gemeinsam **GROSSARTIGE MOMENTE** schaffen. Mit Liebe, Leidenschaft und dem Mut, neue Wege zu gehen.

*Raphael Gielgen – Work Panorama 2023



CASES
ARBEITSWELTEN



Markenerlebnis



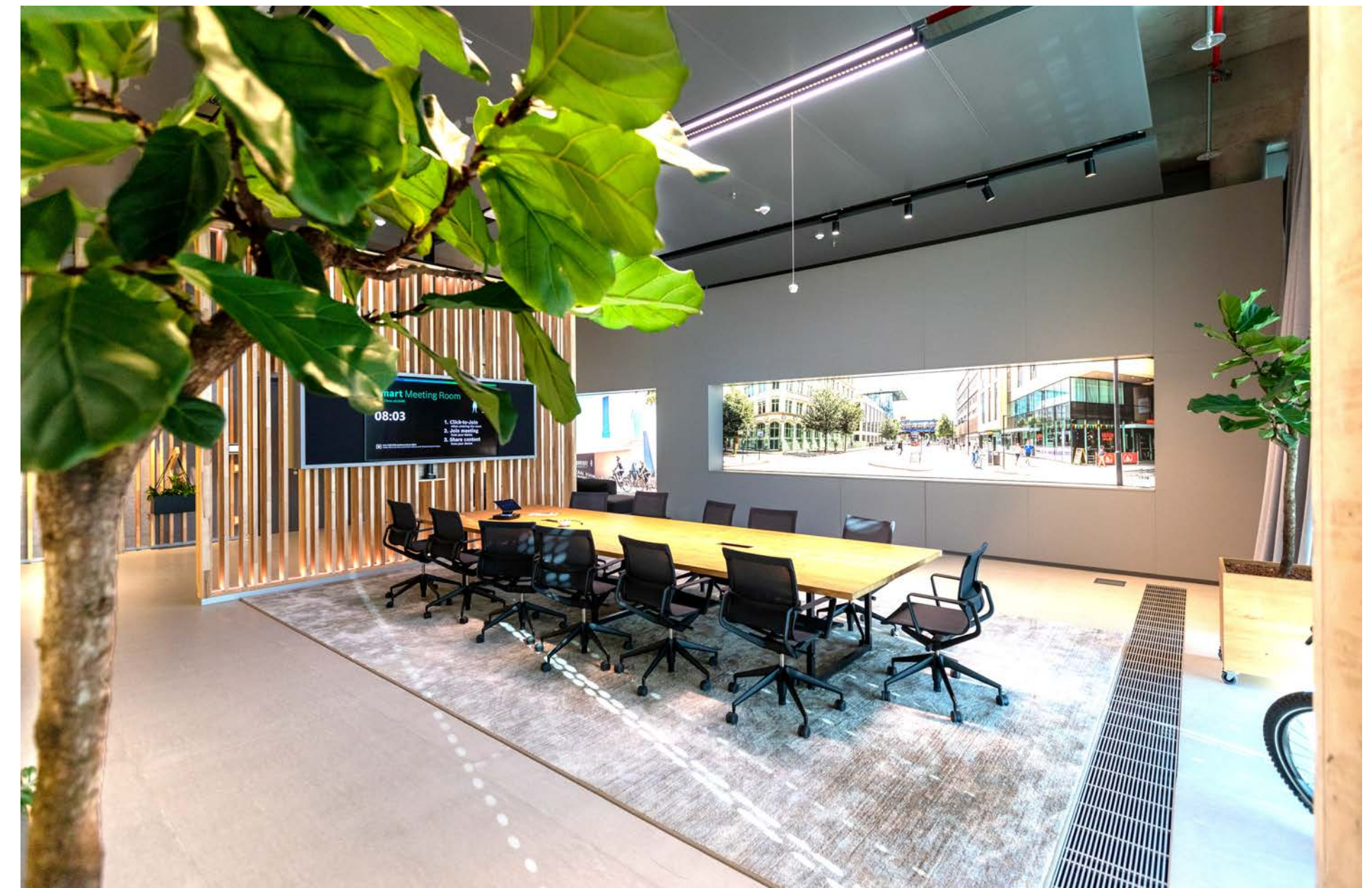
Flexibles Ausstellungssystem



Cafeteria

MARKENERLEBNIS Bosch eBike Systems

3000 qm – Konzeption, Planung und Umsetzung des Kundenzentrums mit repräsentativen Aufenthaltsbereichen, Empfang, Ausstellung, Schulungs- und Meetingräumen inkl. flexibler Möblierungen.



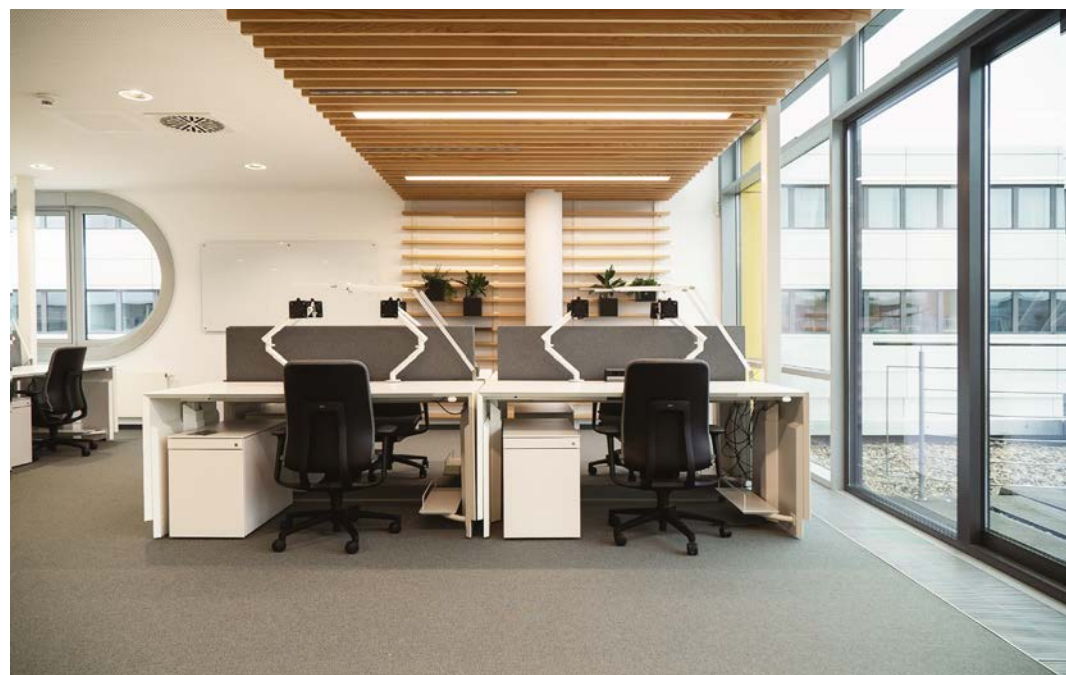
Besprechungsraum



Flexible Arbeitsplätze



Holz als Wohlfühlelement



Flexible Arbeitsplätze

BÜROUMBAU FANUC

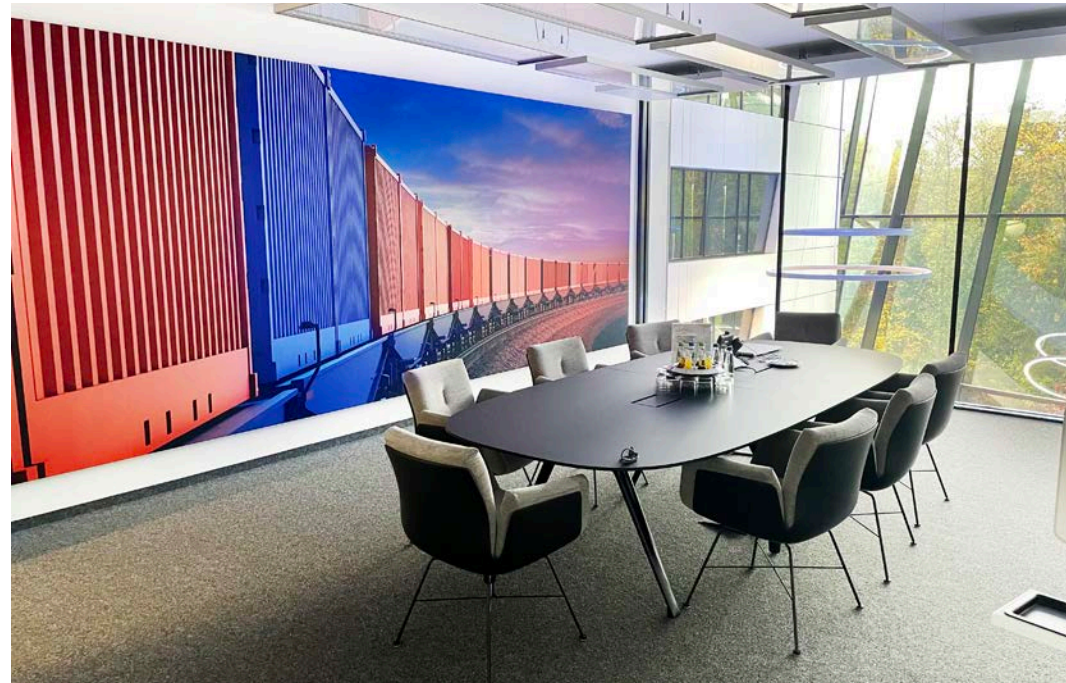
300 qm – Konzeption, Planung und Umsetzung von flexiblen Arbeitsplätzen und Meeting-Bereichen sowie Integration von New Work und Marke im Raum für einen der führenden Anbieter von intelligenter Automatisierung und Robotertechnologie.



Informeller Besprechungsbereich mit flexiblen Arbeitsplätzen



Ausstellungsfläche zum Thema Luftfracht



Besprechungsraum



Ausstellungsfläche zum Thema Seecontainer

MARKE IM RAUM

EgeTrans

Gestaltung verschiedener Eingangsbereiche mit themenbezogenen Ausstellungen und dazugehörigen Besprechungsräumen für einen Logistikdienstleister.



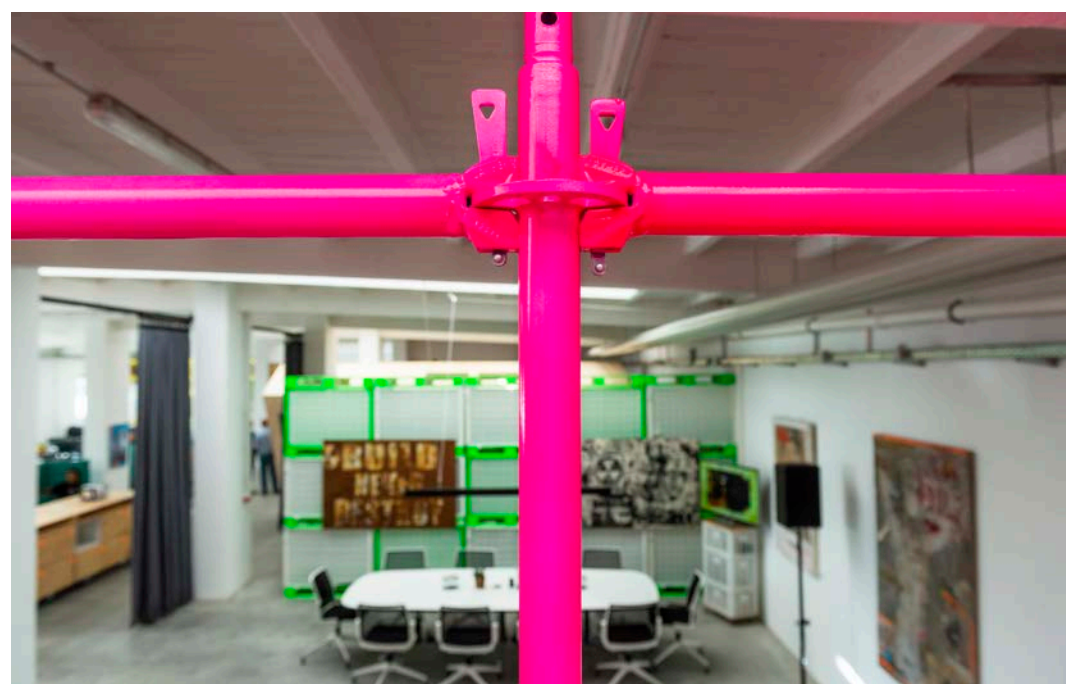
Ausstellungsfläche zum Thema Luftfracht



Tiny House als Raum-in-Raum-Lösung



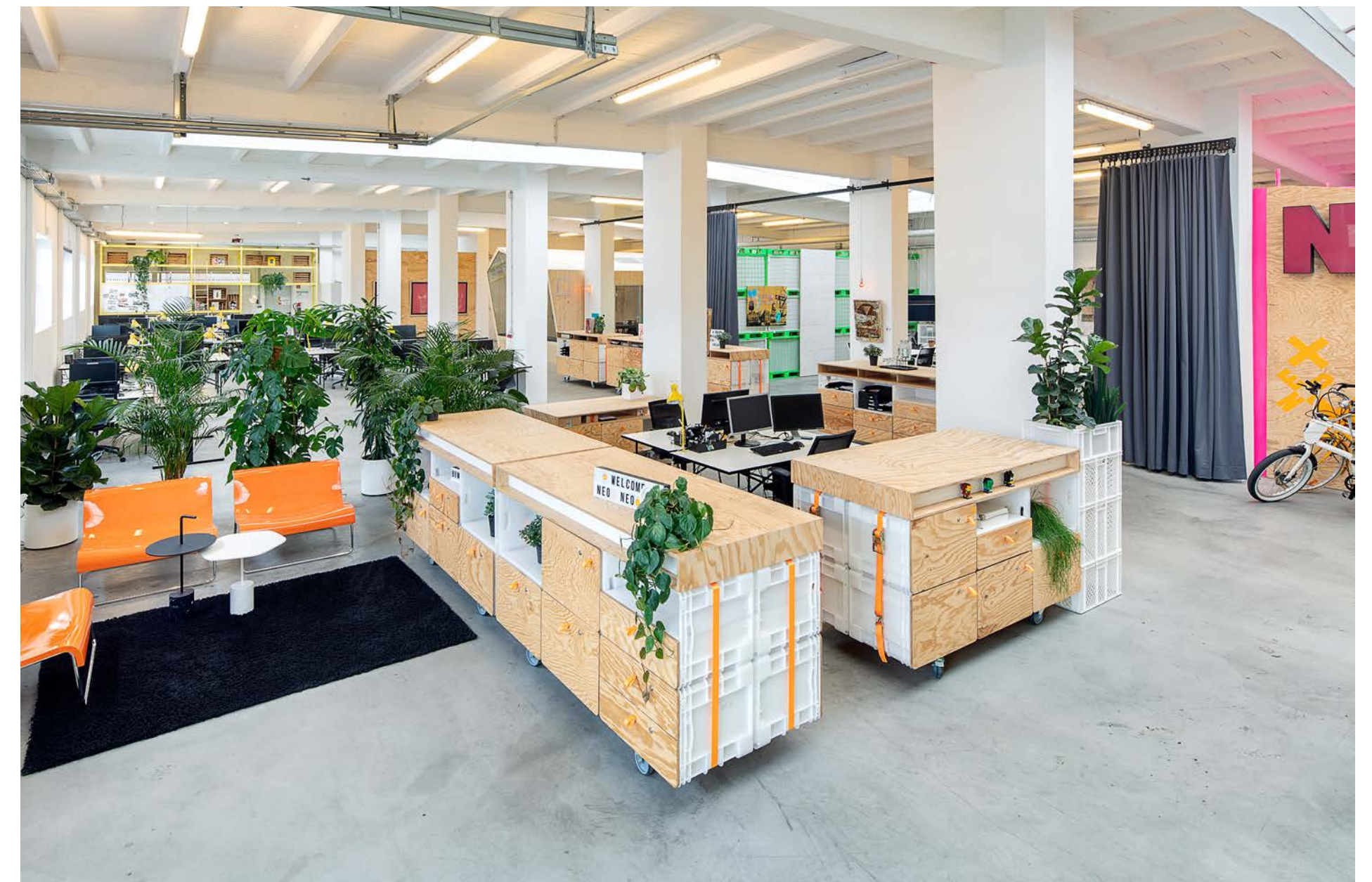
Flexible Arbeitsplätze



Großer Besprechungsraum

BÜROGESTALTUNG pulsmacher neo.Office

640 qm – Konzeption, Planung und Umsetzung einer Bürofläche mit 30 flexiblen Arbeitsplätzen und verschiedenen Aufenthalts- und Meeting-Qualitäten sowie Nutzung als Event-Fläche.



Eingangsbereich mit flexibler Möblierung

KONTAKT

pulsmacher GmbH

Kammererstr. 18
71636 Ludwigsburg
pulsmacher.de

ANSPRECHPARTNERIN

Silke Schorr

Leitung Architektur
T +49.152.3644 09 52
schorr@pulsmacher.de